



パワープレート施工事例

-設置できない場所はありません!オプション関連-



本社
〒651-2103 兵庫県神戸市西区学園西町7丁目3番724-103
TEL: 0120-826-828 FAX: 078-797-0153

東京オフィス
〒103-0007 東京都中央区日本橋浜町3-27-11 タクマビル5階
TEL: 0120-826-828

株式会社フルハウス技研
〒220-0053 神奈川県横浜市西区藤棚町1丁目84番地1 東邦ビル202号
TEL: 0120-829-210 FAX: 045-325-9208

株式会社フルハウス技研関西
〒569-0831 大阪府高槻市唐崎北3-51-1
TEL: 0120-63-4139 FAX: 072-646-7547

<https://11taishin.com/>



ステンレス化粧カバー
オプションです

水切り／浴室／縦樋



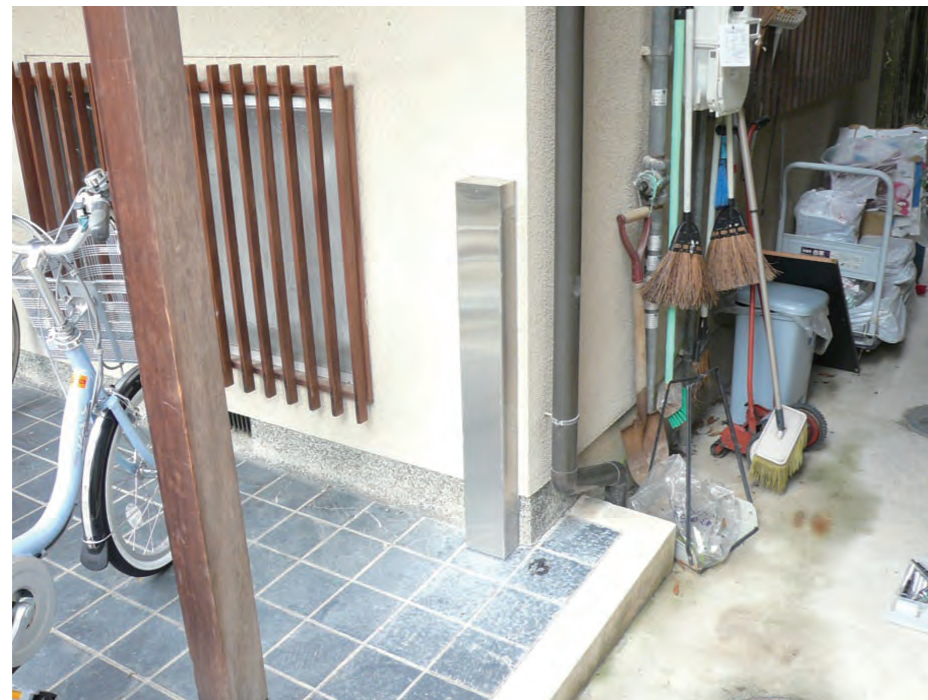
水切りをカットして付ける



壁をカットして柱に直接付けました
コーキング処理をしっかりとします



浴室外部の設置用長いテンションボルトと化粧カバー
L:800mm L:1600mm



まず樋をかわして墨付け



化粧カバーの受けとパワープレートを設置



化粧カバーを被せ付け周りをコーキング

床下設置

設置できない場所はない!

埋め込み／間柱

床下特注金具



施行後壁をふさげば見えません

床基礎が低い場合埋め込みにする場合があります



横型受け金具左



基礎が低い場合の金具

横型受け金具右



基礎が短い場合は、掘り込んで設置後、モルタルで補強

床下設置



外部からの取り付けが無理な場合

ブロックを切り取り設置



設置後新しいブロックを積みます

間柱にも設置



入隅設置

設置できない場所はない!

独立基礎／基礎補強

入隅タイプ:スパルタ-300

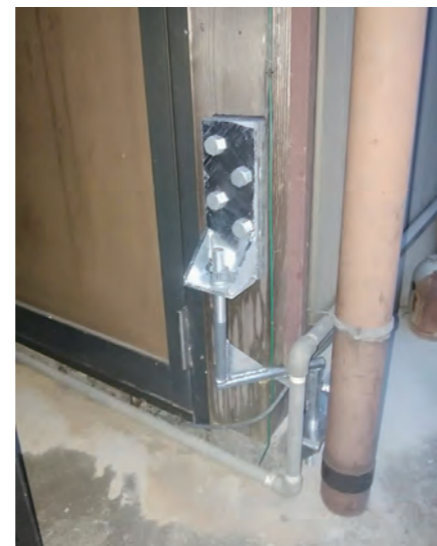
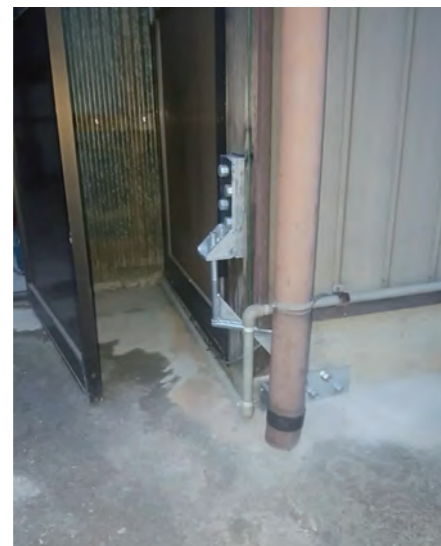


独立基礎

基礎がない、敷石などの場合



段差解消スペーサーD:21mm／クランクシャフト／横型受け金具:4穴

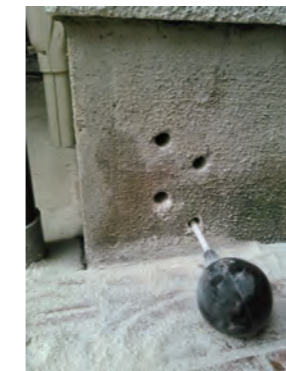


基礎がかなり弱くなっている場合はケミカルアンカーをつかいます

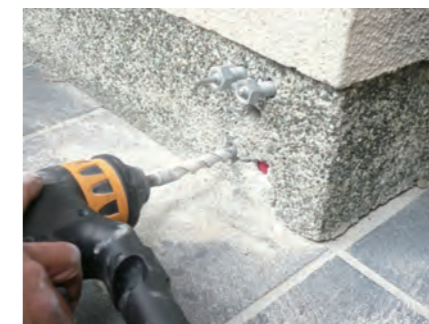


施工協力店へお願い
ケミカルアンカーの施工は、
できるだけエアガンを使って
ください。

無筋の基礎の場合ケミカルアンカーを勧めます



増し基礎の場所にも設置 タイタン-16特注



炭素シートの基礎補強の手順 I

炭素シートの基礎補強の手順 II

①薬剤の注入



②高圧洗浄



基礎表面の汚れを落とします
モルタル残の場合はケレン工法を実施

③表面の薬剤塗



炭素繊維で基礎補強 新設基礎より強くなります



その他の補強 I

その他の補強 II

床下火打ち補強



特注ダンパー補強



新しく壁を造作し補強する



1階ガレージに補強壁をつくる



圧迫感のない光壁

家具等の転倒防止



前面は同色の幕板で目隠し

二つの筆筒を連結し奥と横板に完全固定